



# MANUAL DE USUARIO

WiFi Range Extender (RE7000)

# 1 Conozca los dispositivos

## **Aspecto WiFi Range Extender (RE7000)**



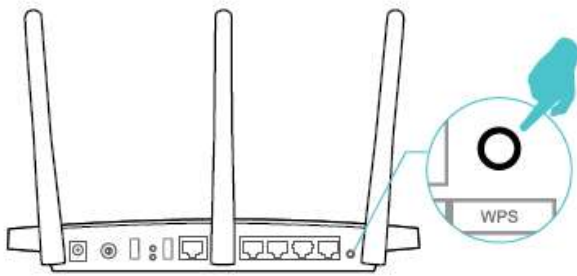
# Componentes WiFi Range Extender (RE7000)

En la caja encontrará:

- Extensor de Rango de WiFi (1 unidad)v
- Manual de Usuario.

## Método 1

1. Conecte el dispositivo a un toma corriente, a continuación active el WPS en su router y luego presione el botón del WiFi Range Extender del dispositivo.



2. El dispositivo empezara a replicar la señal WIFI de su router. A continuación coloque el dispositivo en el lugar que usted desee asegurándose de que sea a una distancia que permita replicar la señal WIFI de manera óptima.

## Método 2

1. Conecte el dispositivo a un tomacorriente, mediante una laptop busque la señal WIFI que por defecto emite el WIFI Range Extender y conéctese a ella.



2. En un buscador como Chrome escriba la siguiente dirección web: <http://extender.linksys.com> o <http://192.168.1.1> inmediatamente se le desplegara una pantalla que le pedirá ingresar una clave de administración del dispositivo (esta no es la clave de su red wifi)



Debe desplazarse al final de la pantalla y dar clic en siguiente.

# Welcome to RE7000 Extender Setup



- I accept the [End User License Agreement](#)
- Automatic Software Updates (recommended)

Start Setup

LINKSYS

Dual Band Wireless Range Extender

## Secure your range extender.

This device came with a default admin password. Change it now to make it more secure and memorable. You will use this password to change or view your range extender settings.

Create an admin password:

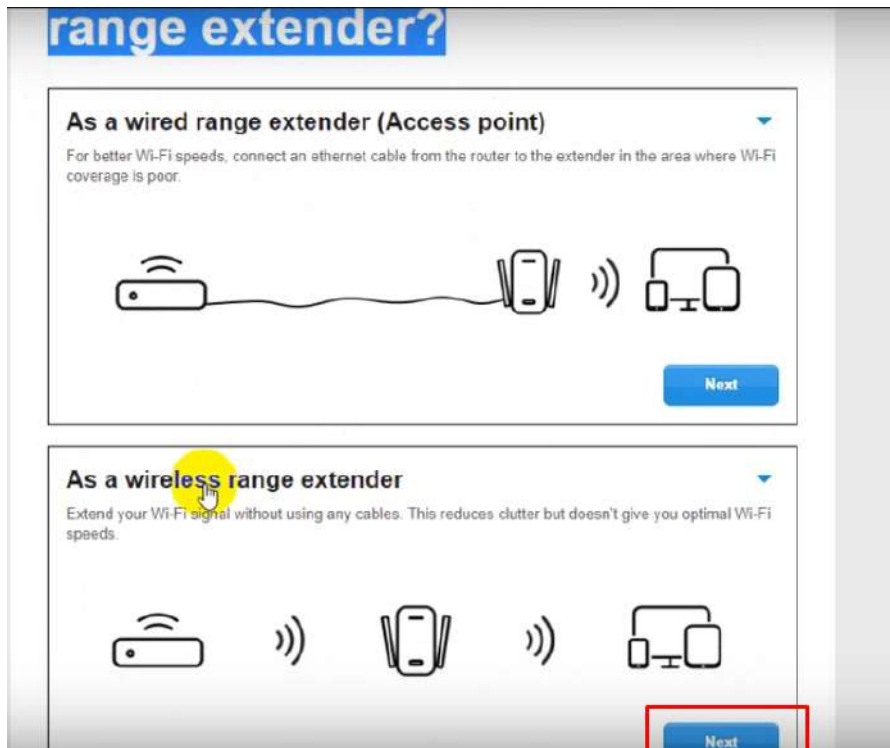
Enter 1-126 characters

Enter admin password again:

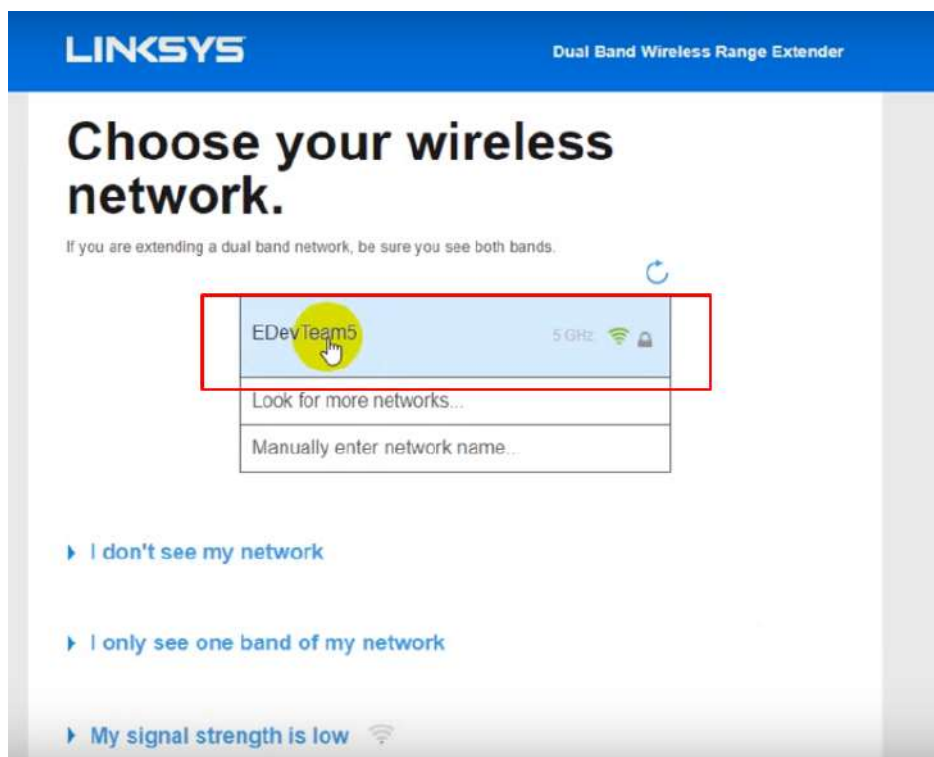
Add a password hint (optional)

En esta pantalla debe ingresar su clave de administracion del equipo (guardela para que pueda recordarla)

- Después debemos escoger como deseamos configurar nuestro extender y debemos seleccionar la segunda opción, para que se configure como un repetidor de red inalámbrica.

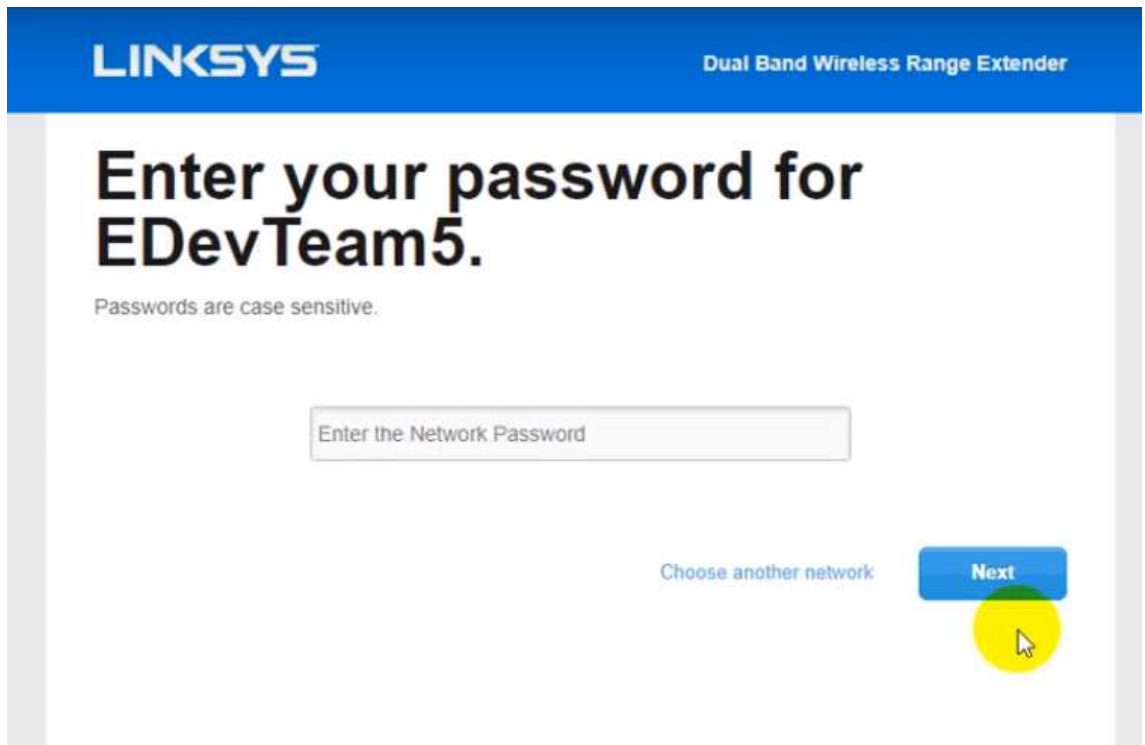


- El siguiente paso es seleccionar la red wifi de nuestro hogar (esta red se muestra de la misma manera como si la observáramos en una laptop)





- Una vez seleccionada la red de nuestro hogar, se mostrará una pantalla en la que debemos colocar la contraseña de la red wifi que utilizamos en nuestras casas.



**LINKSYS** Dual Band Wireless Range Extender

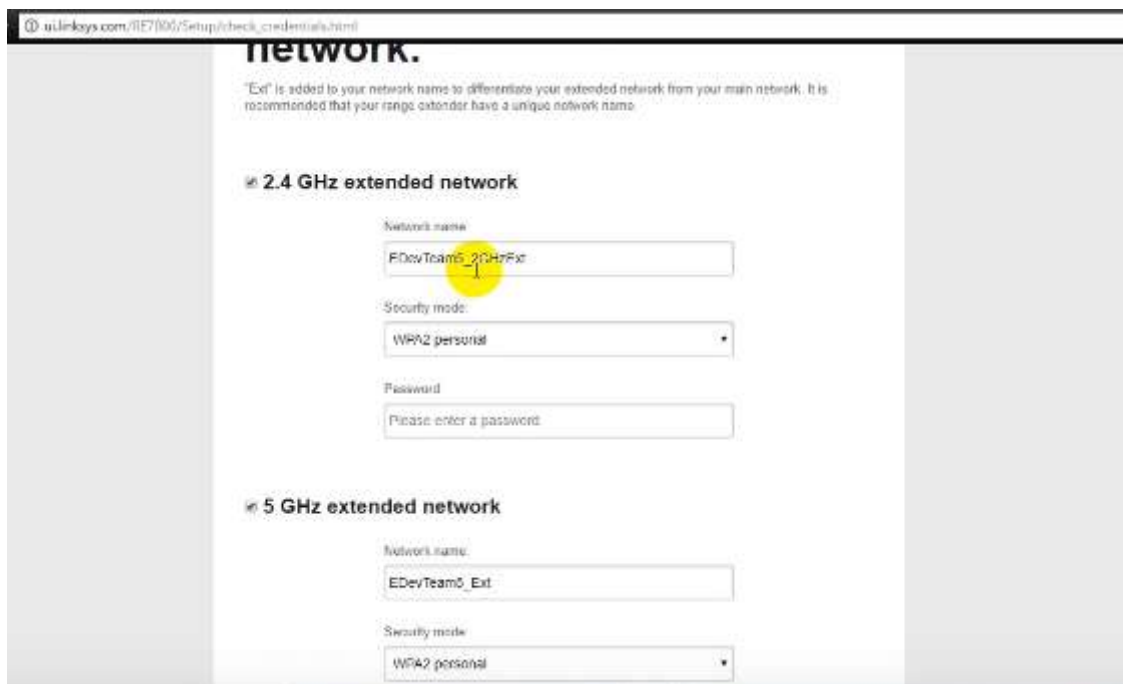
# Enter your password for EDevTeam5.

Passwords are case sensitive.

[Choose another network](#) [Next](#)

En este campo ingrese la contraseña que usa para conectarse a la red wifi

- Después aparecerá la pantalla en la que se debe ingresar y configurar la red y la clave que deseamos que posea nuestro extensor. Esta red y clave puede o no, ser la misma red wifi que poseemos en nuestras casas. (por recomendación debería configurarse el mismo nombre y clave de la red que se usa en el hogar).



LINKSYS.com/1E7100/Setup/check\_credentials.html

## NETWORK.

Ext is added to your network name to differentiate your extended network from your main network. It is recommended that your range extender have a unique network name.

### 2.4 GHz extended network

Network name:

Security mode:

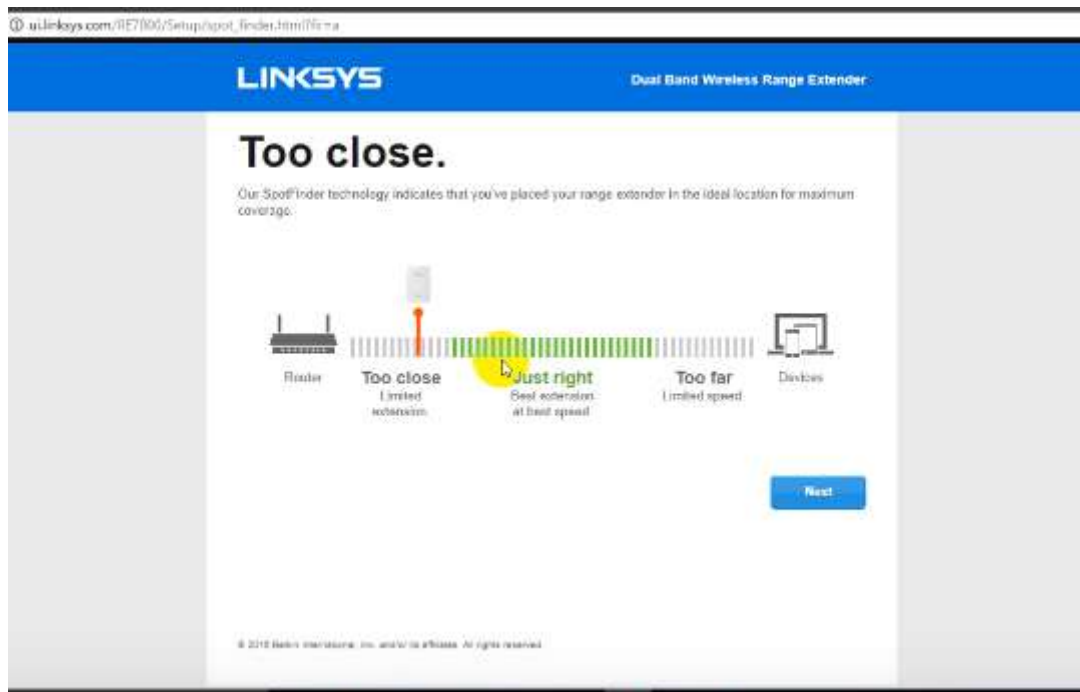
Password:

### 5 GHz extended network

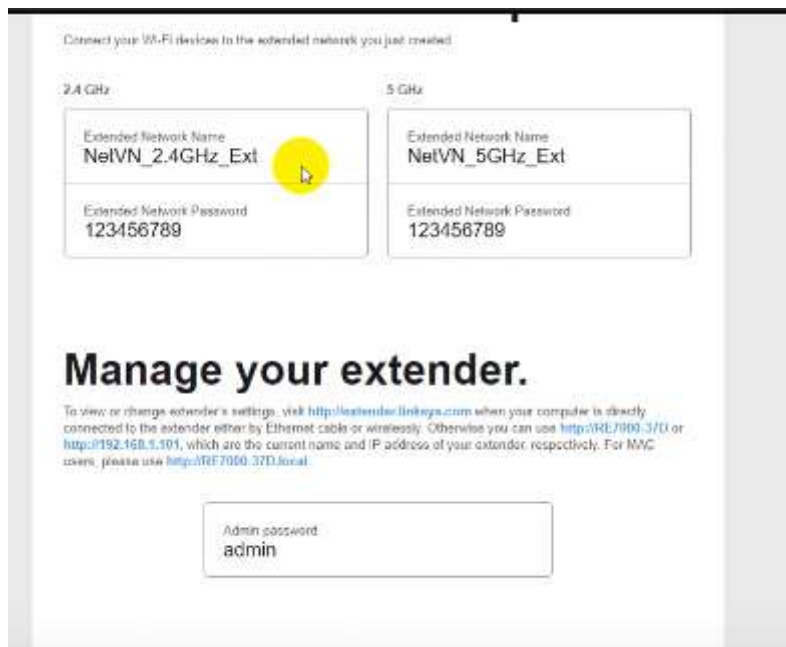
Network name:

Security mode:

7. En la pantalla se mostrará una imagen con una indicación en la que se puede observar y determinar que tal lejos puede colocar el extensor wifi del router para que replique la señal de manera optima.



8. Después se mostrará un resumen de las redes que se han configurado



9. El extensor se encuentra configurado y puede ser probado y utilizado por el cliente.



**Para atención de reclamos por daños en el extensor Wifi, acercarse a una oficina de atención al cliente de Puntonet en su ciudad. Mayor información en el 1700786866**